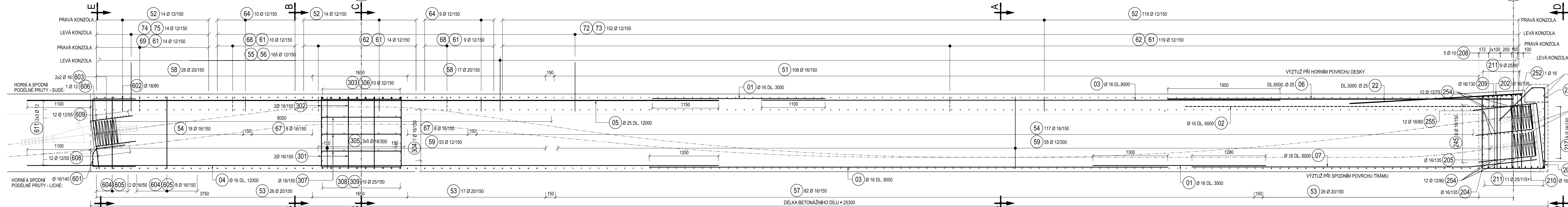
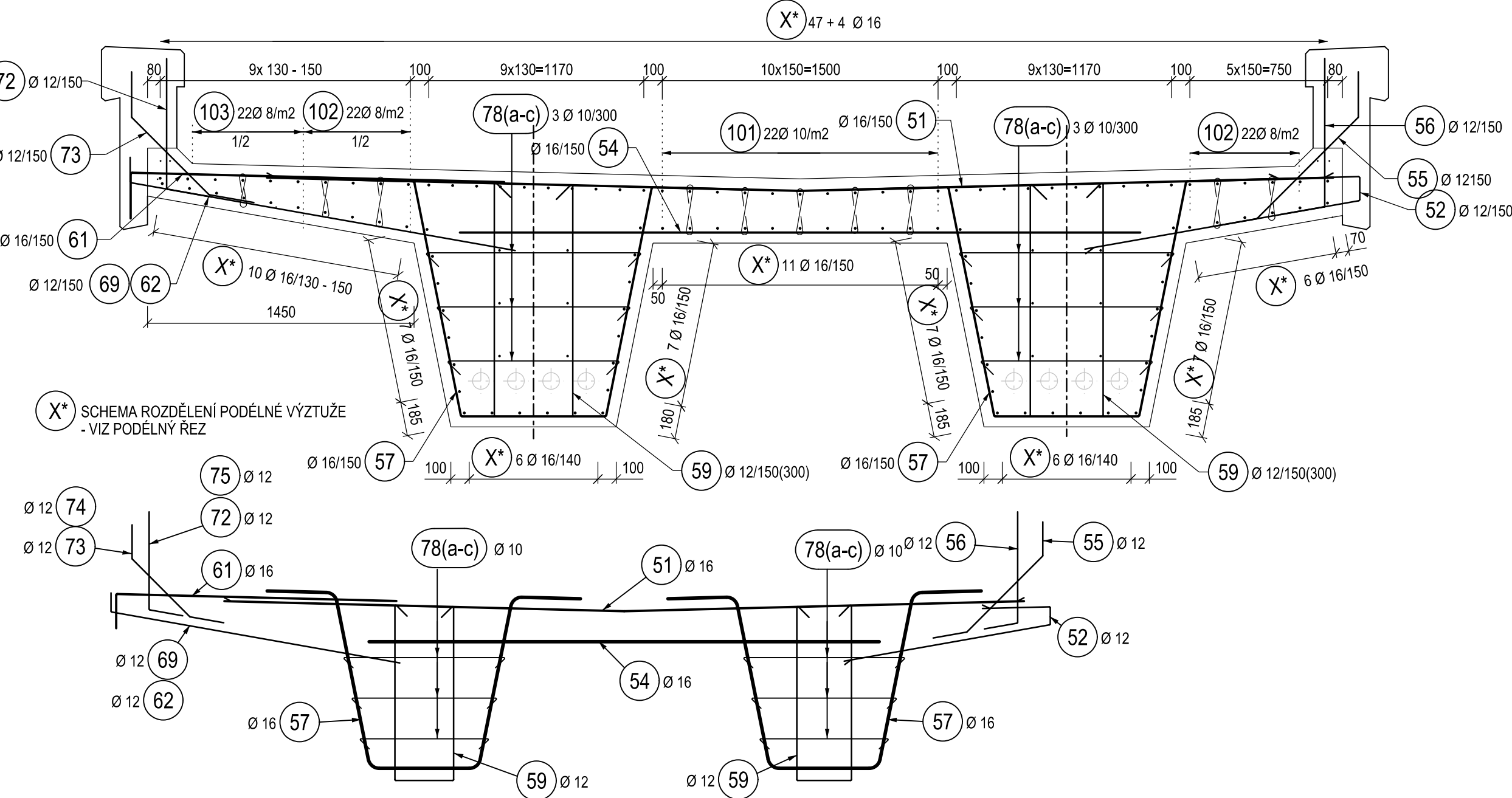
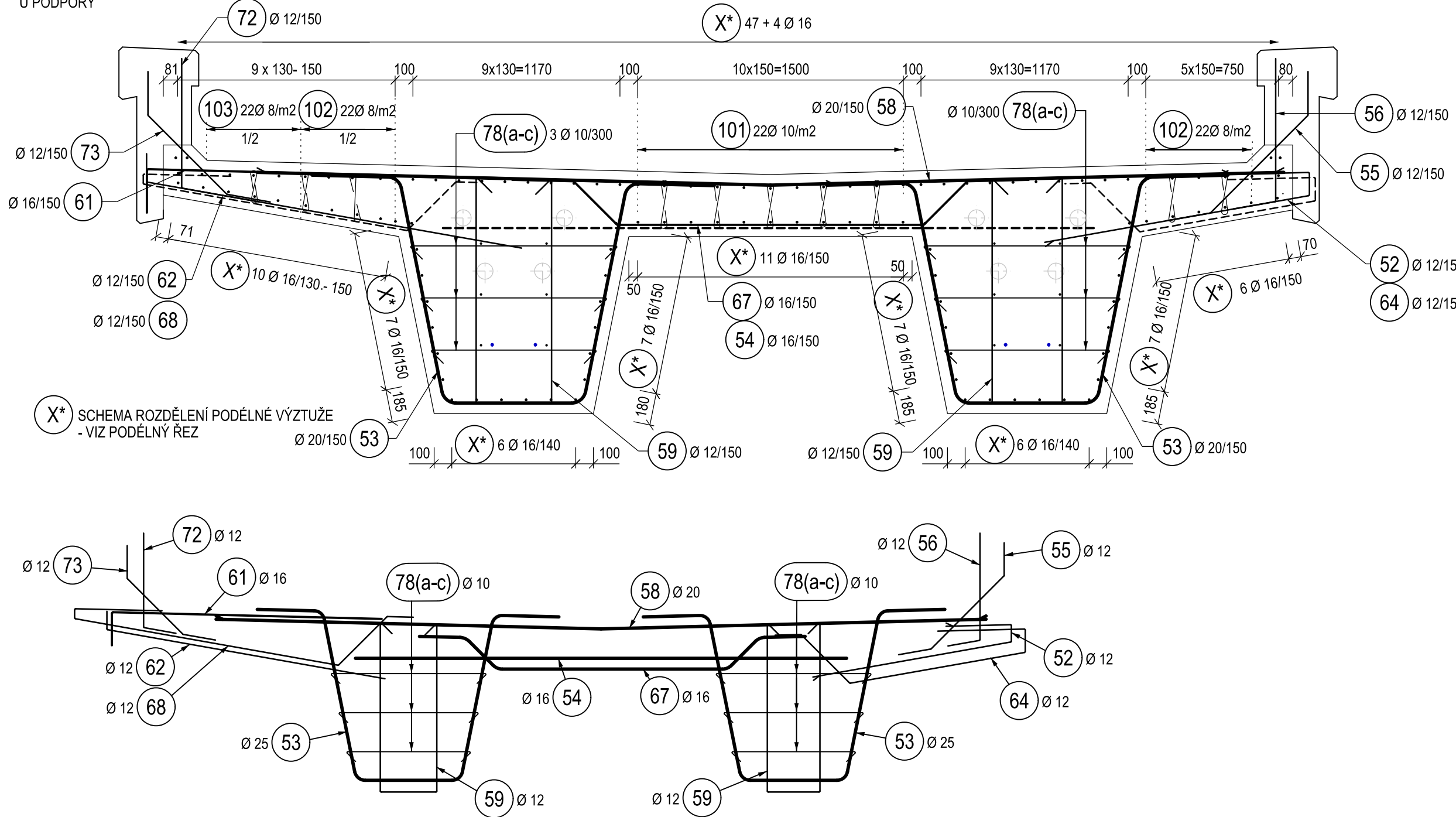
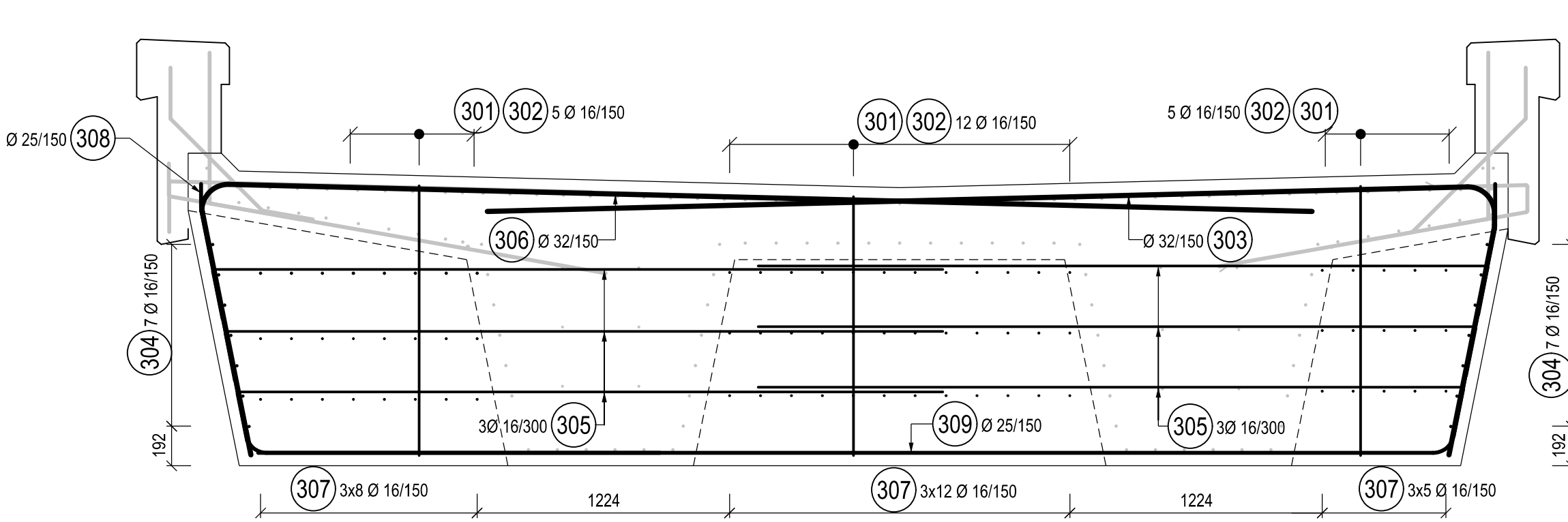
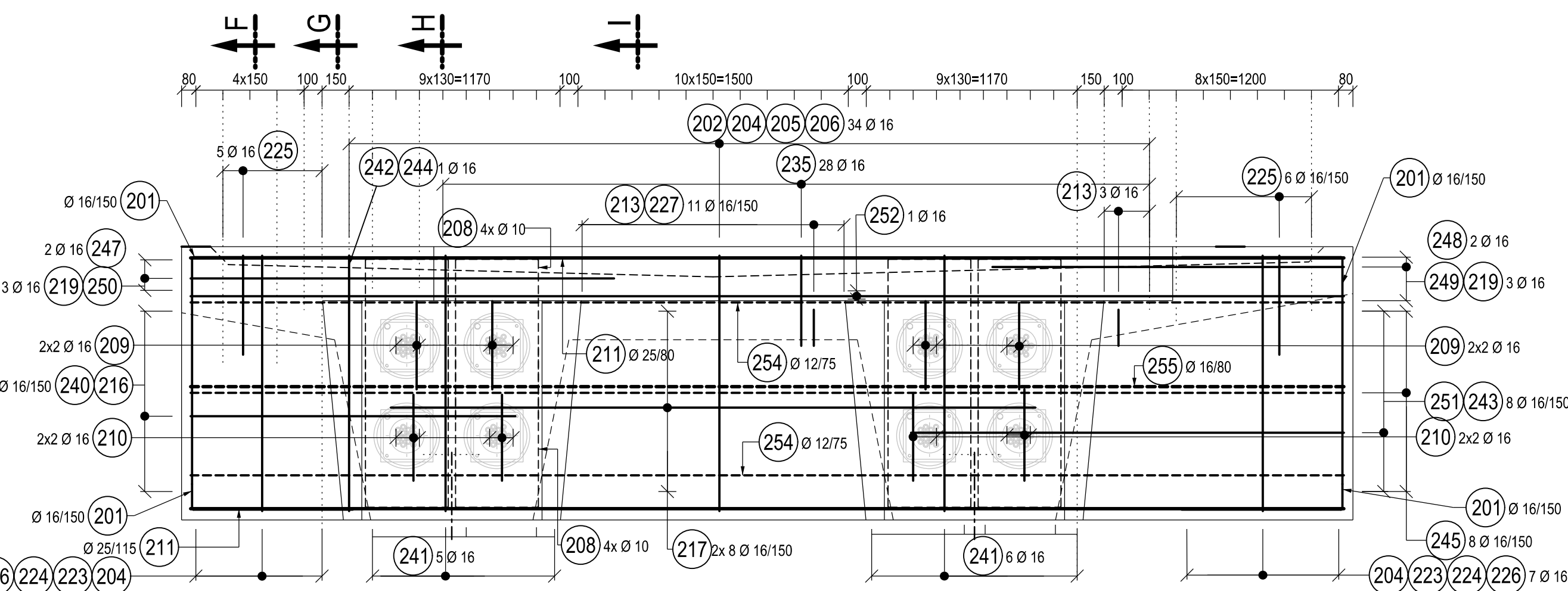


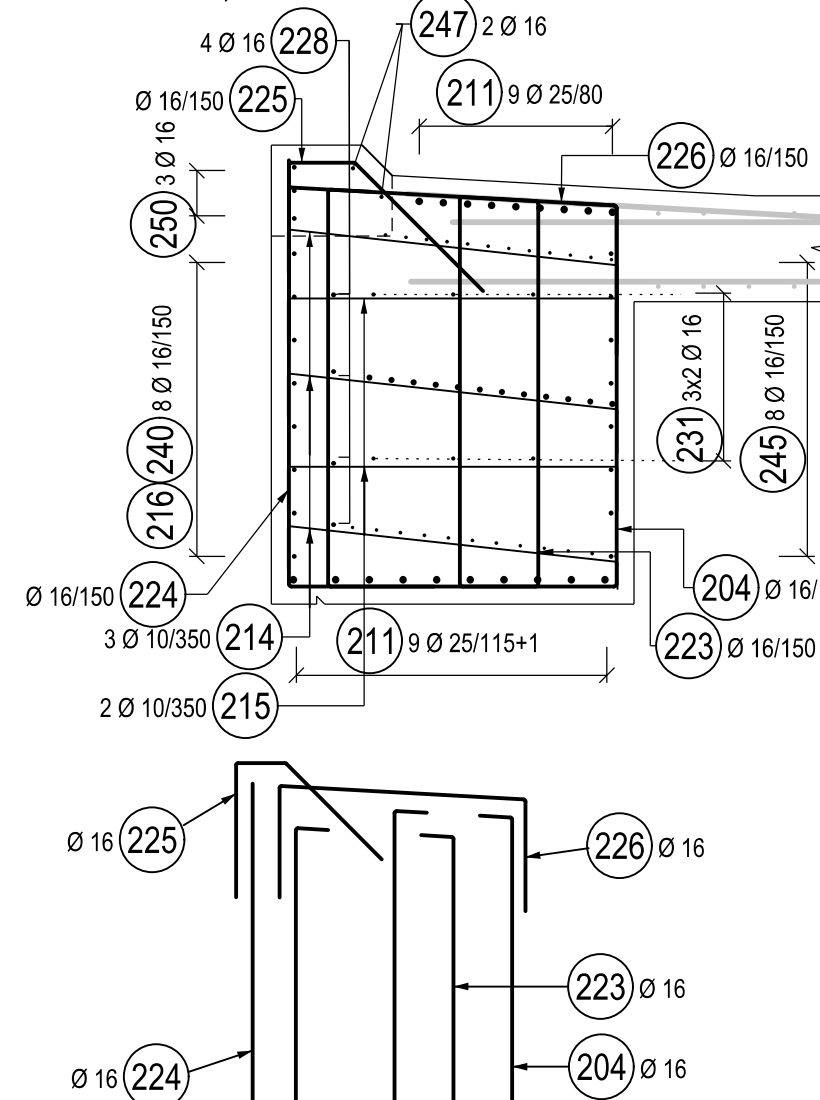
## SO 20-01 ŽELEZNIČNÍ MOST V EV. KM 41.791 PŘES VD ORLÍK

ŘEZA - A, M 1:25  
V POLI S ROZŠÍŘENOU DESKOUŘEZA B - B, M 1:25  
U PODPORYŘEZ C - C, M 1:25  
PŘÍČNÍK NAD PODPOROU

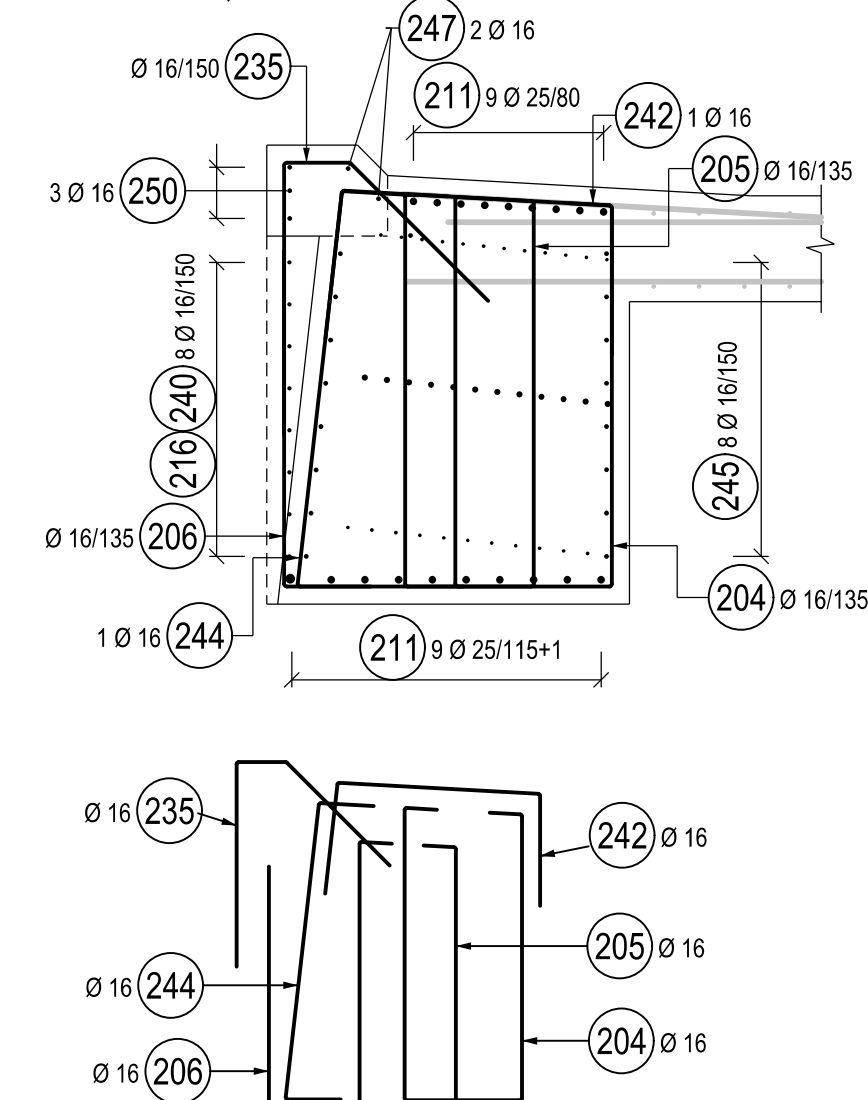
POHLED D-D NA ČELO NK, M 1:25



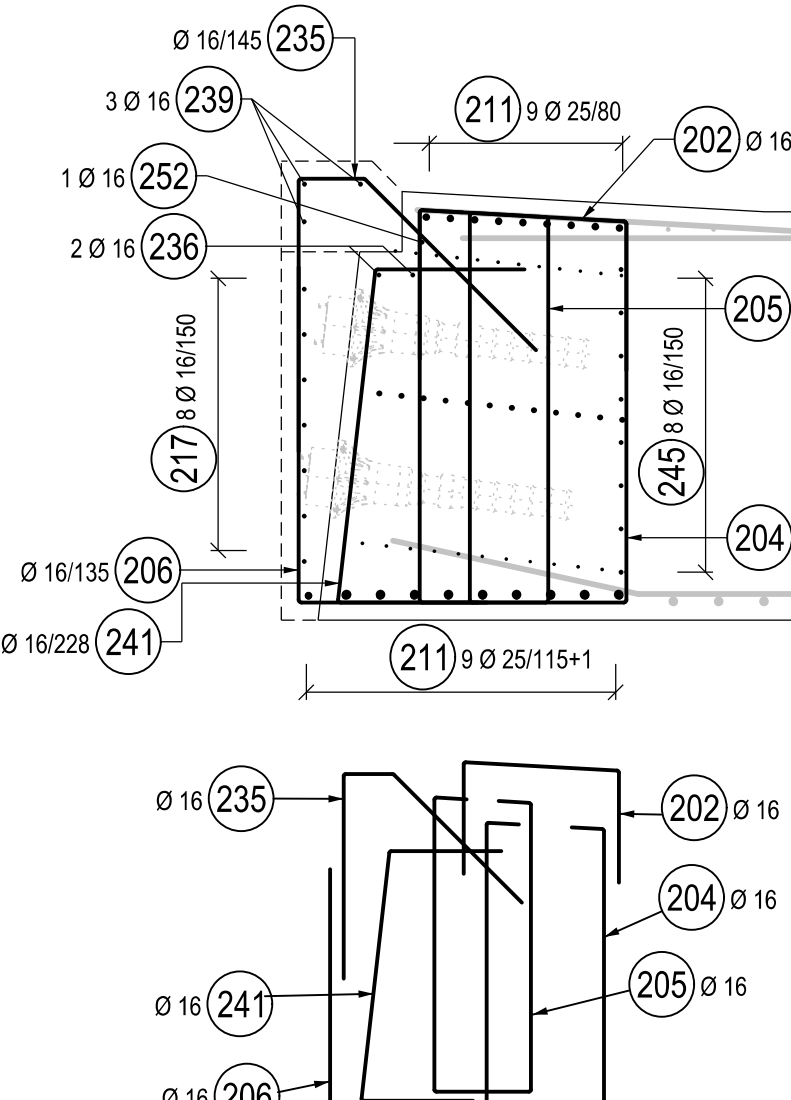
ŘEZ F - F, M 1:25



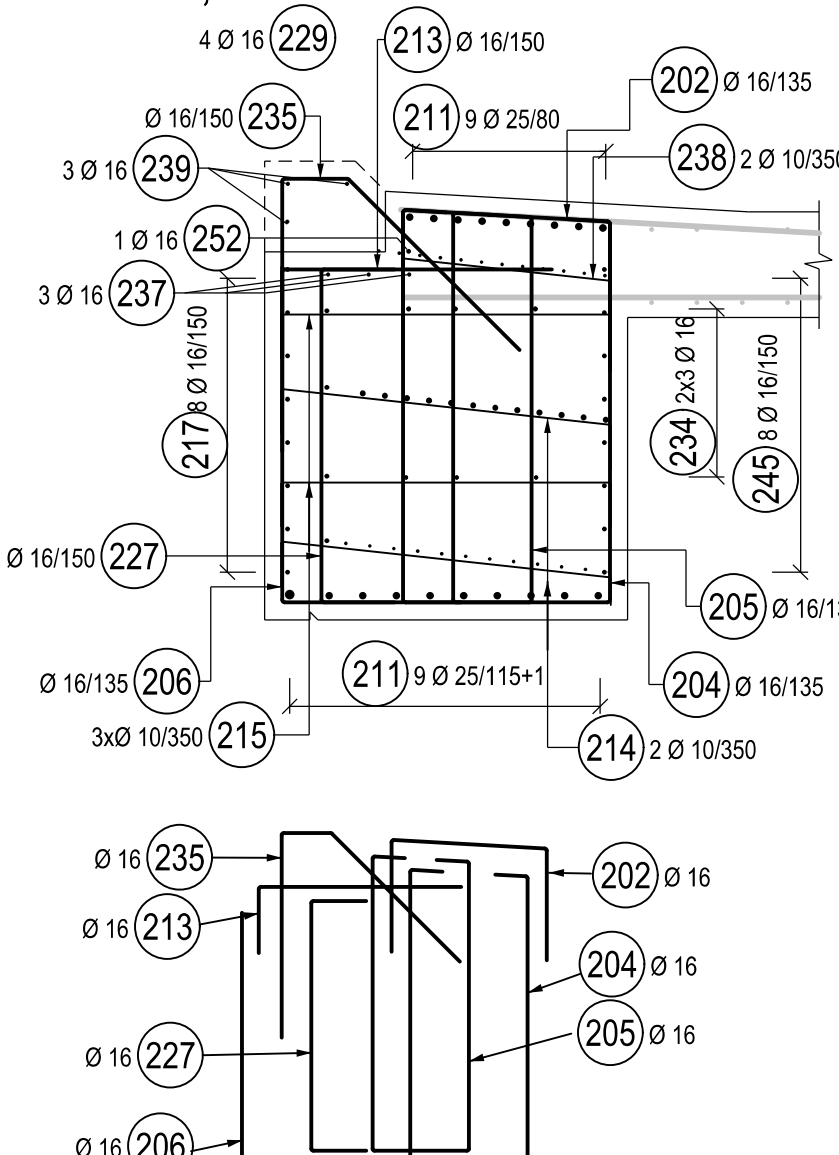
ŘEZ G - G, M 1:25



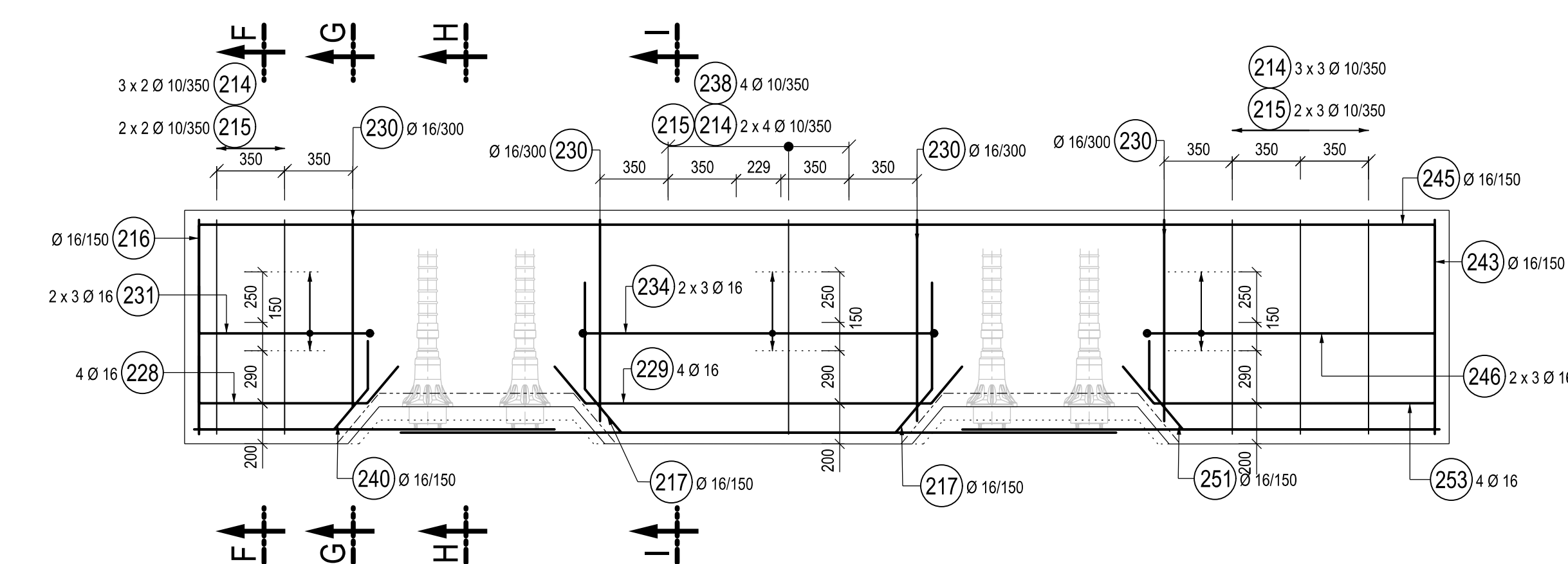
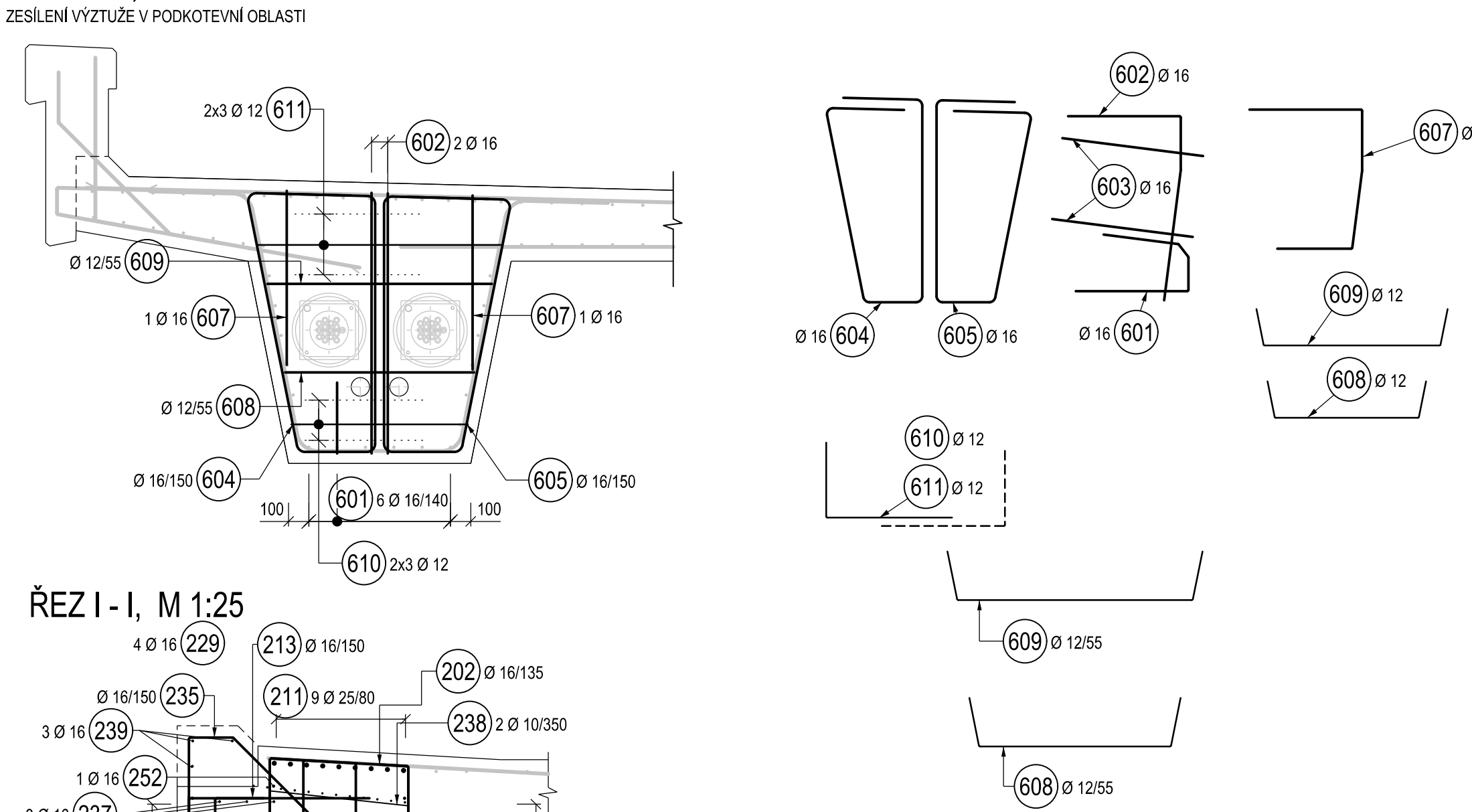
ŘEZ H - H, M 1:25



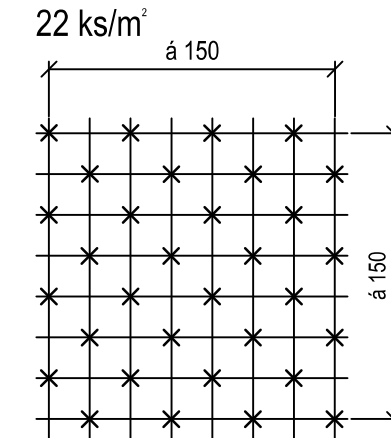
ŘEZ I - I, M 1:25



PŮDORYSNÝ ŘEZ, M 1:25

ŘEZ E - E, M 1:25  
ZESÍLENÍ VÝZTUŽE V PODKOTEVNÍ OBLASTI

## SCHÉMA ROZMÍSTĚNÍ SPON

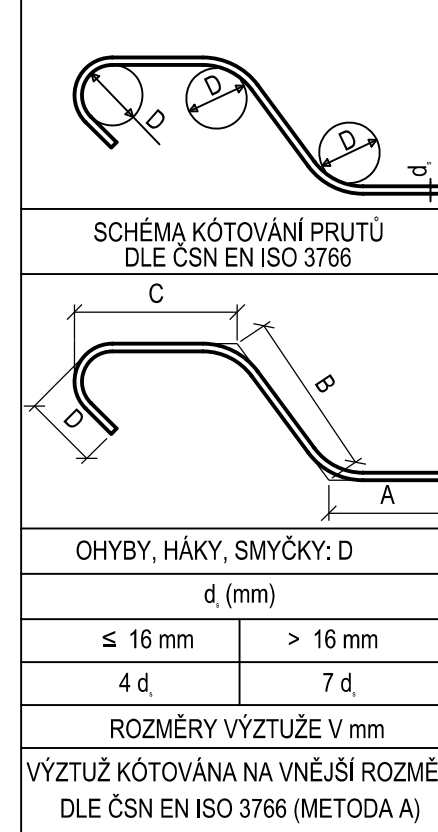


## MATERIÁL:

PEVNOSTNÍ TRÍDY DLE ČSN EN 1992-1-1  
STUPNĚ VLIVU PROSTŘEDÍ DLE TKP 18, ČSN EN 206+A1 A ČSN P 73 2404  
PODROBNÁ SPECIFIKACE MATERIÁLŮ JE UVEDENA V TECHNICKÉ ZPRÁVĚ  
BETON C35/45 - XC3, XF3 - Cl 0,2 - Dmax 16 mm - S3 (S4)  
OCEĽ B500B

## KRYTÍ VÝZTUŽE

NOMINÁLNÍ KRYCÍ VRSTVA  $c_{nom}$  = 50 mm  
MINIMÁLNÍ KRYCÍ VRSTVA  $c_{min}$  = 40 mm

SCHÉMA ZNAČENÍ PŘESAHŮ  
Ø 16/150 01 02 01 02 12/150

## ČÁST D.2

VÝŠKOVÝ SYSTÉM BpV		SOUDRADNICOVÝ SYSTÉM S-JTSK	
Číslo změny:	Obsah změny:	Datum změny:	
00	-	-	-
01	-	-	-
02	-	-	-

Ověřovatel:	SPRÁVA ŽELEZNIČNÍ DOPRAVNÍ CESTY			Správa železniční dopravní cesty, s.o. Dělná 1003/7, 110 00 Praha 1
Objevitel:	SUDOP PRAHA a.s.			Stavební správa západ Sokolovská 278/1955, 190 00 Praha 9

Generální projektant:	SUDOP PRAHA a.s. Ošlanská 1a, 130 00 Praha 3 tel.: +420 267 094 111 fax: +420 224 230 316 e-mail: praha@sudop.cz	Hlavní inženýr projektu: ING. MARTIN VLASÁK Garant profese: ING. MARTIN VLASÁK
-----------------------	--	---

Středisko: SUDOP PRAHA a.s., STŘEDISKO - MOSTU	Středisko:	Středisko:	Středisko:
Velocit střediska: ING. DANA WANDLER	Odpovědný projektant SO ING. JAKUB GÖRINGER Ph.D.	Vypracoval: JIRÍ PEŇOČKA	Kontroloval: ING. TOMÁŠ MARTINEK

Název akce:	Číslo smlouvy:	17 186 209
REKONSTRUKCE MOSTU V KM 41,791 TRATI TÁBOR - PÍSEK	Projednávy stavby:	DUSP+PDPS
Část: INŽENÝRSKÉ OBJEKTY MOSTU, PROPUSTKY A ZDI SO 20-01 ŽELEZNIČNÍ MOST PŘES VD ORLIK	Datum:	10/2019
Název přílohy:	Číslo části:	D.2.1.4
	Měřítko:	1:25
	Počet formátů:	12 x A4
	Číslo přílohy:	313.2

VÝZTUŽ NOSNÉ KONSTRUKCE - DĚL 13	
----------------------------------	--